

Siemens Call Bridge Collection (CTI)

autor: Miroslav Voznak, VSB-TU Ostrava

kontakt: <mailto:miroslav.voznak@vsb.cz>

o dokumentu: v.1 , 28.1.2007

Obsah:

1. Co je to Call Bridge ?	1
2. Kde je mozne pouzit Call Bridge?	1
3. Zprovozeni Call Bridge	2
3. 1. Nastaveni telefonu	2
3. 2. Instalace ovladacu	2
3. 3. Instalace CallBridge	3
3. 3. Overeni funkcnosti	5
4 Troubleshooting	6

1. Co je to Call Bridge ?

Siemens Call Bridge je SW nastroj, který spadá do množiny aplikací označovaných jako CTI (Computer Telephony Integration). Cílem CTI aplikací je podpora ovládaní telefonního přístroje z počítače.

Siemens Call Bridge umožňuje použití aplikací nad TAPI (aplikacní rozhraní pro podporu telefonování ve Windows) a využití různých programů pro ovládaní Vášeho telefonního přístroje (nejčastěji bude zřejmě používáno vytáčení z kontaktu uložených v MS Outlook, který pracuje nad TAPI).

Call Bridge ke stažení: http://homel.vsb.cz/~voz29/files/354_CBC_2.0.00.11_04072006.zip

Navod originalni: <http://www.hipath.com> Downloads -> Software -> TAPI drivers

Tento navod originalni: <http://homel.vsb.cz/~voz29/files/callbridge.pdf>

2. Kde je mozne pouzit Call Bridge?

Call Bridge je mozne pouzit na pristrojich Siemens rady:

- OptiPoint410,
- OptiPoint420,
- OptiPoint 500,
- a OptiPoint600.

Call Bridge je podporovan na IP telefonech, digitalnich telefonech vybavenych rozhranim V.24 (tech je na VSB minimum) anebo USB rozhranim (OptiPoint500 Standard,

OptiPoint500Economy nema USB !!!). Siemens Call Bridge USB Collection je podporovan na vseh lokalitach VSB-TUO pokrytych komunikacnim systemem hipath4000v2 (coz je vsude krome koleji, kde je nutne pouziti starsi verzi Call Bridge, ktera je popsana v dokumentu

Pro propojeni pres USB je vhodne pouziti original Siemens USB kabel se zalomenym konektorem, ktery je mozne objednat pres utvar 982 (provozni sluzby, <mailto:marta.halfarova@vsb.cz>, vetsinou by mel byti skladem na VSB). Musim upozornit, ze zminený kabel je podstatne drazi nez bezne dostupny USB kabel v prodejnah s PC technikou, ale je pro ucel propojeni urceny. Kazdopadne zalezi na uzivateli, co si zvolí.

Nize popsany "rychlonavod" instalace vychazi z instalace na WinXP, pro instalaci na jinem OS postupujte dle originalni anglicke dokumentace, kterou ziskate po rozbalení stazeneho souboru 354_CBC_2.0.00.11_04072006.zip. Siemens Call Bridge Collection je urcena pro vsechny typy pristroju Siemens a jejich komunikacnich systemu (hipath 2000,3000,4000) , jde tedy o univerzalni balik a proto si nese i oznaceni **Collection** v nazvu aplikace.

3. Zprovozeni Call Bridge

Zprovozeni CallBridge USB se sklada z nasledujicich kroku:

- 3 Nastaveni Vaseho telefonu
- 4 Instalace ovladacu pro USB
- 5 Instalace CallBridge
- 6 Odzkouseni funkcnosti

3. 1. Nastaveni telefonu

Nejdrive je nutne pozadat o zmenu konfigurace. Tu provede obsluha ustredny, zaslete mail na <mailto:ustredna@vsb.cz> , uvedte cislo Vasi tel. linky a pozadejte o uvolneni funkce Call Bridge.

Obsluha ustredny musi na Vasi tel. lince zadat dva prikazy, viz. nize.

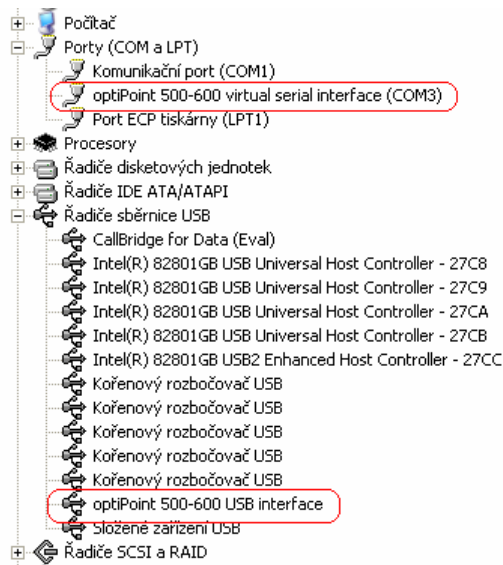
```
/* AMO prikazy v anglicke verzi  
ADD-SBCSU:STNO=1222,OPT=SVC,DVCFIG=API;  
CHA-SBCSU:STNO=1222,APICLASS=TSX;
```

```
/* AMO prikazy v nemecke verzi  
EINRICHTEN-SBCSU:TLNNU=1222,ART=DIENST,GERKON=API;  
AENDERN-SBCSU:TLNNU=1222,APICLASS=TSX;
```

3. 2. Instalace ovladacu

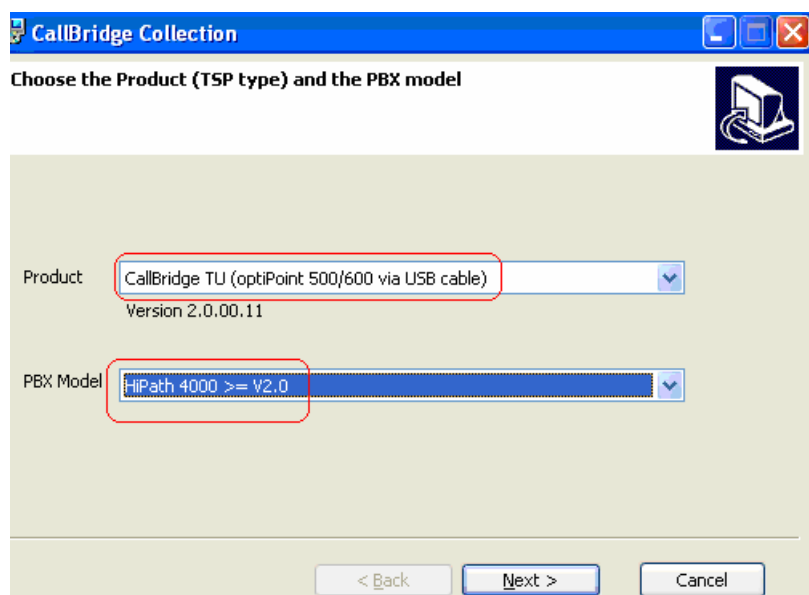
Tato cast popisuje instalaci ovladacu pro USB. Rozbalte 354_CBC_2.0.00.11_04072006.zip do zvoleneho adresare a propojte USB kabel mezi PC a telefonem, po pripojeni okamzite WINXP detekuje pripojene zarizeni a nabidnou automatickou instalaci, tu ale odmitnete a zvolite **Vybrat umisteni ovladacu uzivatelem** a zadate cestu do rozbaleneho podadresare USB, potom uz je nutne davat jen **Pokracovat** a se vsim souhlasit. Finalni stav vypada tak, ze

se Vám v HW pridaji dalsi zarizeni, viz. nize (jeste se muze pridat zvukove zarizeni - AudioOptipoint500, pro podporu vytaceni z PC neni ovsem dulezite).

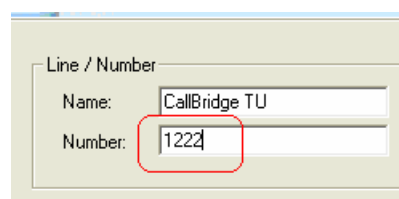


3. 3. Instalace CallBridge

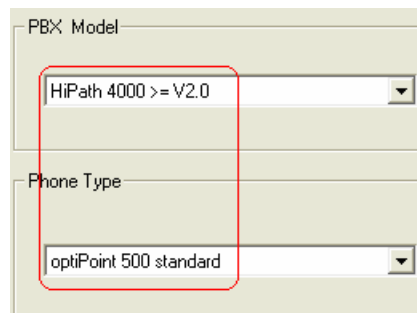
Po instalaci ovladacu spustte setup, pri dotazu vyberu je nutne zvolit typ pristroje (V nasem pripade OptiPoint500 pres USB) a verzi ustredny (na VSB je hipath4000 V2.0 a V3.0, proto volba \geq V2.0)



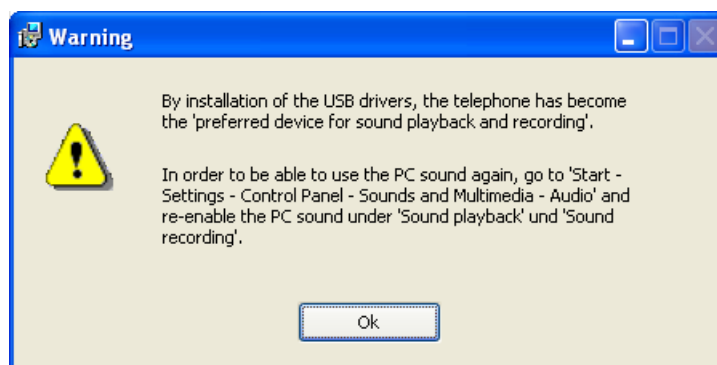
Pri konfiguraci pristroje je nutne vyplnit telefonni cislo



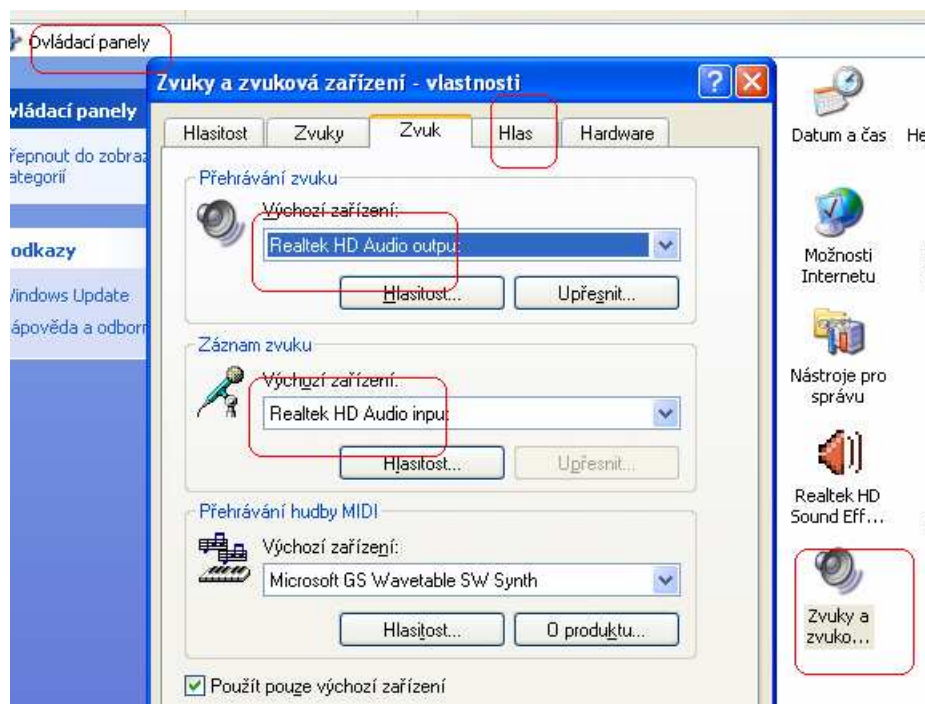
a typ telefonu (v našem prípade OptiPoint500 Standard), verze PBX by mela byt vyplnena vzdy spravne, jelikoz byla uz zvolena v predchozi nabídce.



Na zaver se objevi upozorneni, ze telefon se stal preferovanim zvukovym zarizenim ve Vasich Windows, coz neni nejlepsi volba. Potvrďte OK a nasledne zmente nastaveni.

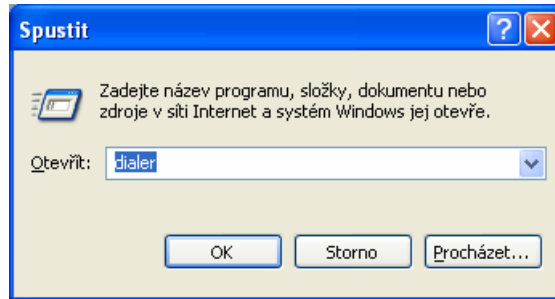


Nastaveni preferovaneho zvukoveho zarizeni zmenite v Ovladacich panelech -> Zvuky , kde v polozkach Zvuk a Hlas vyberte jine vychazi zarizeni nez OptiPoint500.

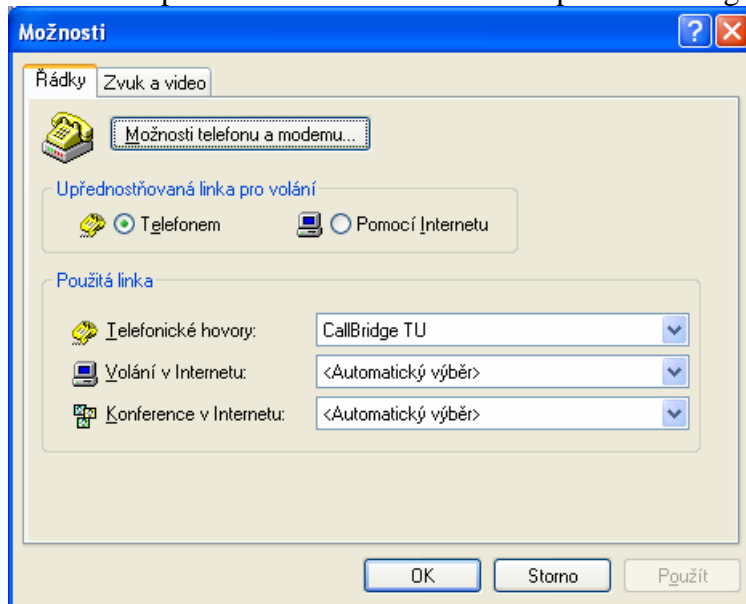


3. 3. Overeni funkcnosti

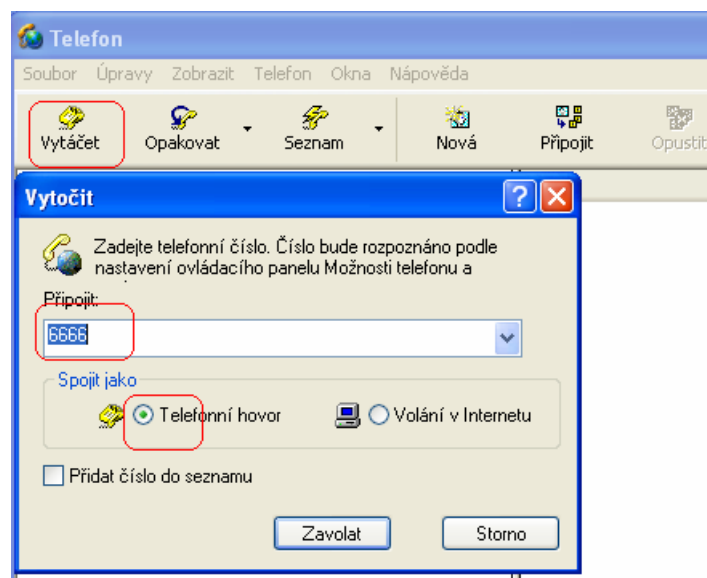
Pro odzkouseni použijte aplikaci dialer, které je součástí Windows XP. Zvolte Start -> Spusti



Zvolte Upravy->Možnosti a upřednostnete volání telefonem pre Call Bridge TU.



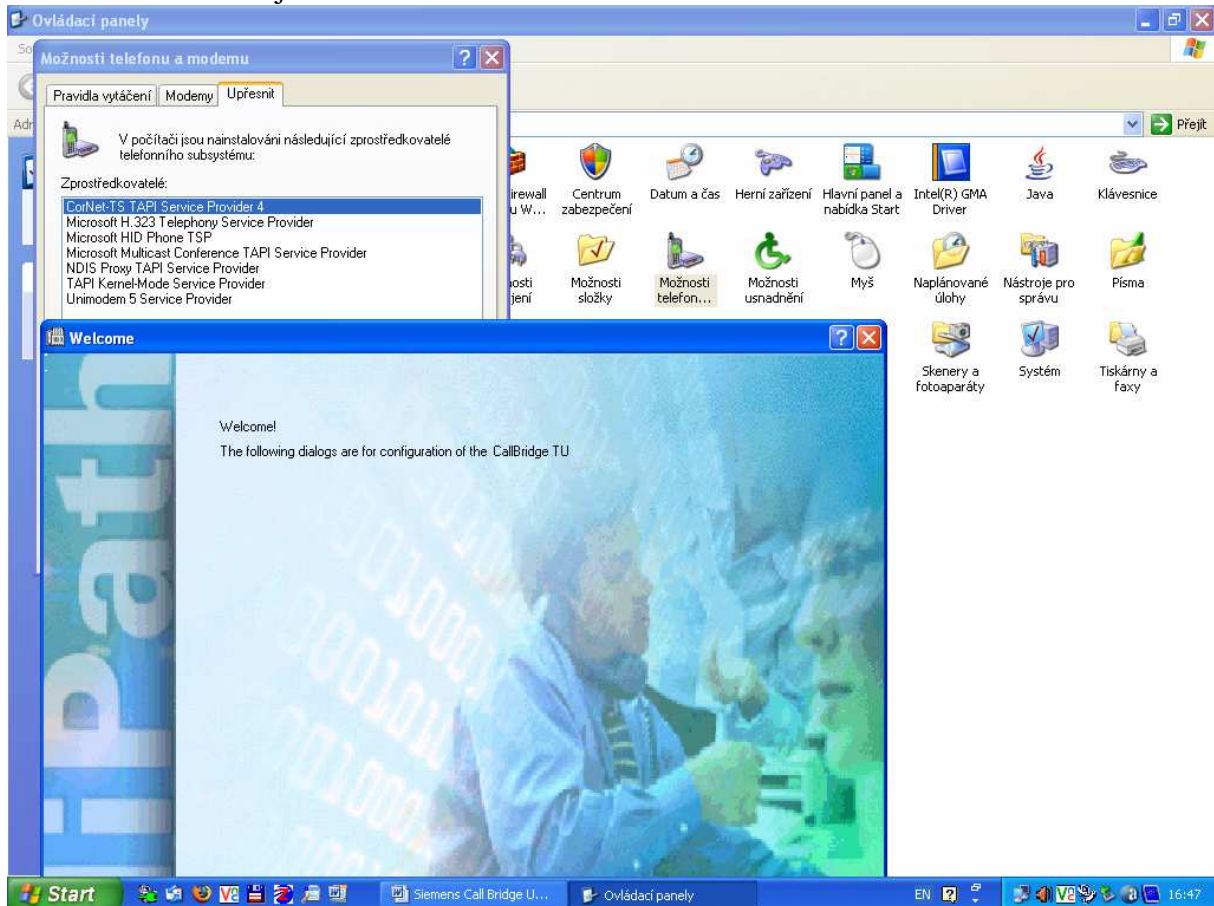
Pak zvolit vytáčet a vyplnit číslo.



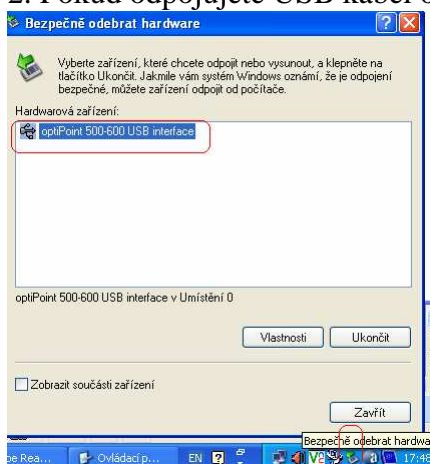
4 Troubleshooting

1. v prípade problému sa do nastavení Call Bridge dostanete pres
Nastavení -> Ovládací panely -> Možnosti telefonu a modemu -> Upřesnit -> Cornet TS

overte nastavení a dejte dokončit



2. Pokud odpojíte USB kabel od PC, tak bezpečně odeberte HW



3. taky může pomoci restart

4. precist si príručku k instalaci anebo se přijde na funkci Call Bridge podívat (nechavam ho nastaveny na tel.c. 1222).