

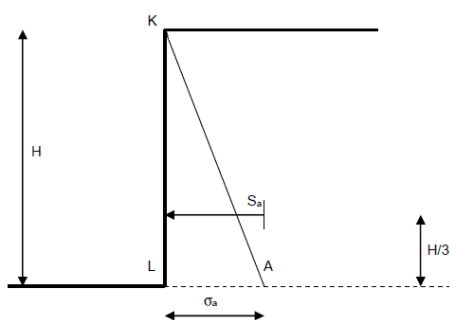
## Program č. 5

Stanovte velikost aktivního zemního tlaku, pasivního odporu písku a tlaku v klidu s parametry  $\varphi=30^\circ$ ,  $\gamma=18,5 \text{ kNm}^{-3}$  na opěrnou stěnu vysokou  $h=6,6+0,25 \cdot N$  m a doplňte o grafické znázornění.

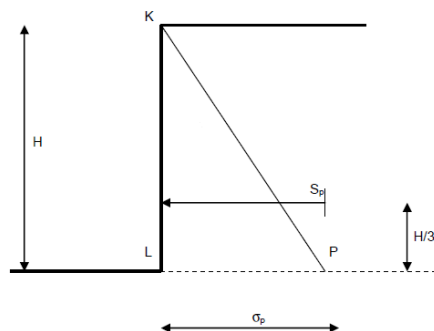
Celý postup opakujte pro případ jílovité zeminy s parametry  $\varphi=27^\circ$ ,  $c=8,5 \text{ kPa}$ ,  $\gamma=21,25 \text{ kNm}^{-3}$ .

Písek:

Aktivní zemní tlak

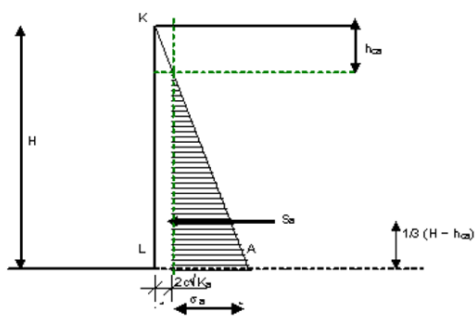


Pasivní zemní odpor



Jíl:

Aktivní zemní tlak



Pasivní zemní odpor

