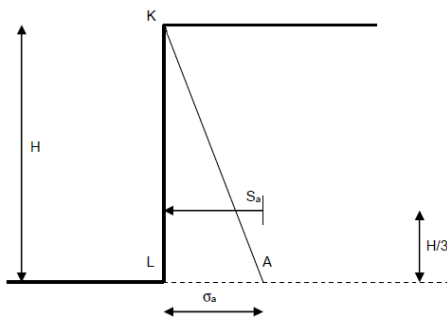


Stanovte velikost aktivního zemního tlaku, pasivního odporu písku a tlaku v klidu s parametry $\varphi=30^\circ$, $\gamma=18,5 \text{ kNm}^{-3}$ na opěrnou stěnu vysokou $h=6,6+0,25 \cdot N$ m a doplňte o grafické znázornění.

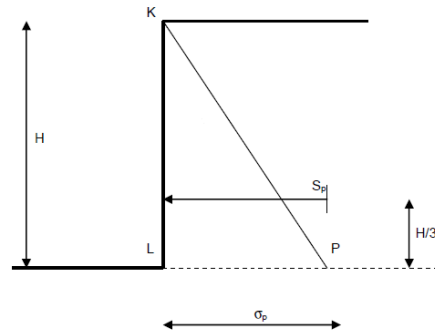
Celý postup opakujte pro případ jílovité zeminy s parametry $\varphi=27^\circ$, $c=8,5 \text{ kPa}$, $\gamma=21,25 \text{ kNm}^{-3}$.

Písek:

Aktivní zemní tlak

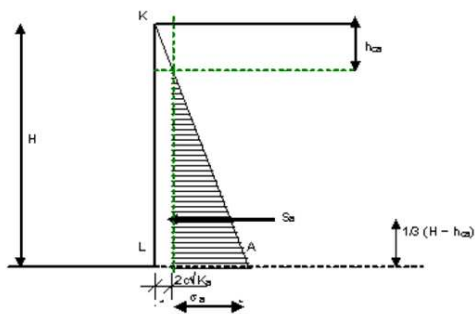


Pasivní zemní odpor



Jíl:

Aktivní zemní tlak



Pasivní zemní odpor

